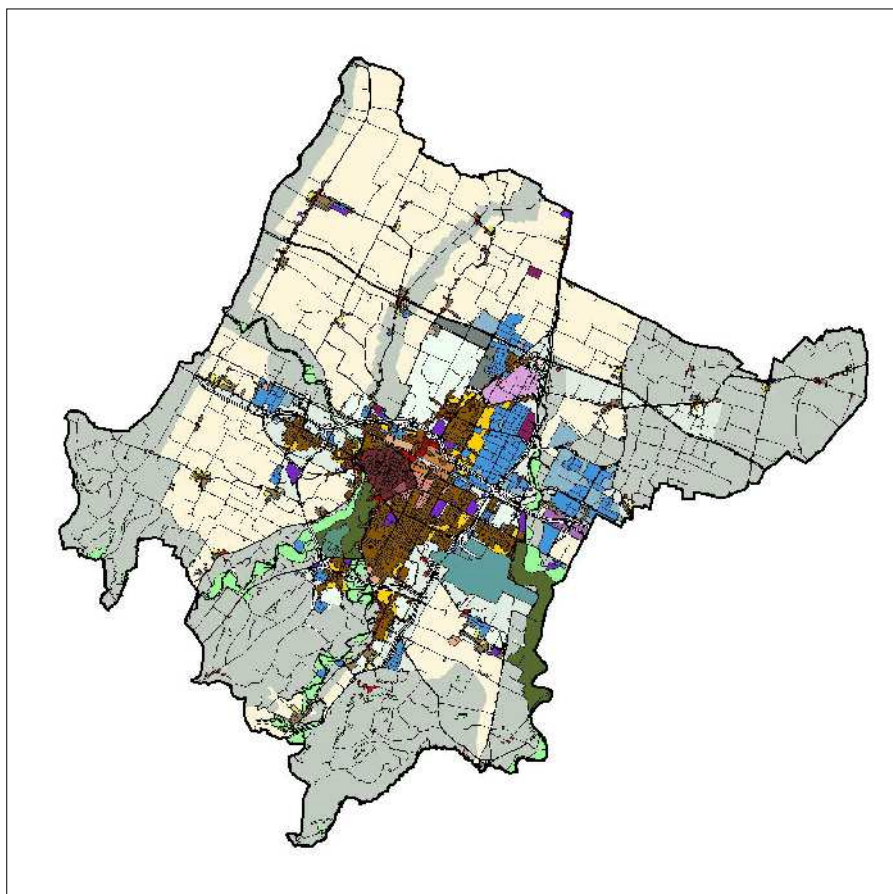




COMUNE DI FORLÌ



2012

**PSC**

Piano Strutturale Comunale

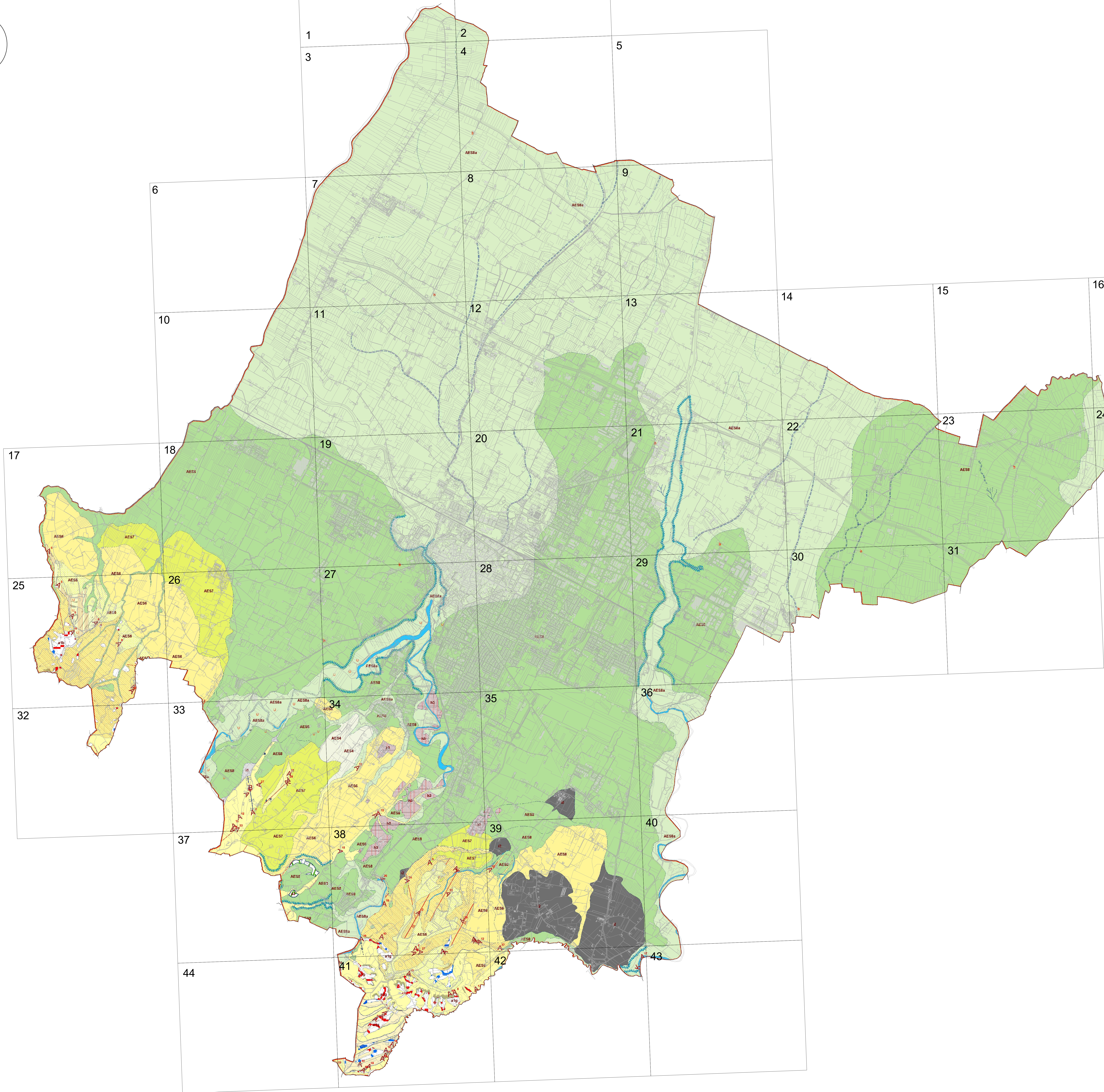
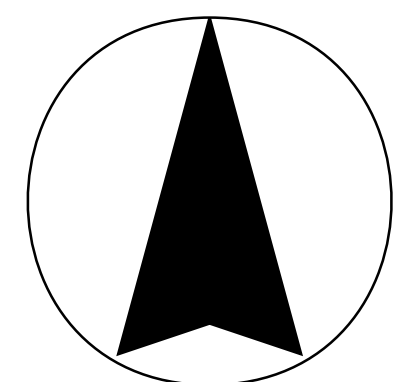
L.R. 20/2000  
Delibera di Giunta Regionale n. 112/2007

**MICROZONAZIONE SISMICA**

Carta geologica

**MS-2**

SCALA 1:25000 Tavola n.



<p>INDAGATO Roberto Riccio</p> <p>SEGRETERIO GENERALE Maurizio Caporali</p> <p>ASSESSORE URBANISTICA Piero Reina</p> <p>ASSESSORE AMBIENTE Alberto Belli</p>	<p>SERVIZIO PIANIFICAZIONE URBANISTICA E SVILUPPO ECONOMICO DIRETTORE Ettore Casarini</p> <p>UNITA' PIANIFICAZIONE URBANISTICA - UNITA' GEOLOGICA - UNITA' SITA RESPONSABILE Maurizio Ricci</p> <p>STAFF OPERATIVO COORDINAMENTO GRUPPO DI LAVORO Maurizio Giordano Piero Moscati Marta Minardi Lorella Mucchetti Alessandro Spionchi Valerio Zoli</p>		
<p>CONFERENZA DI PIANIFICAZIONE Indizione 09/05/2012</p>	<p>ADOZIONE Delibera di C.C. n. 121 del 27/11/2012</p>	<p>CONTRODEDUZIONI Delibera di C.C. n. 96 del 07/03/2013</p>	<p>PRESA D'ATTO INTESA E APPROVAZIONE Delibera di C.C. n. 121 del 26/09/2013</p>

- Coperture quaternarie**
- AES - Sistema Emiliano-Romagnolo Superiore
  - AES4 - Substema di Liano
  - AES5 - Substema di Torre Stagni
  - AES6 - Substema di Bazzano
  - AES7 - Substema di Villa Verucchio
  - AES8 - Substema di Ravenna
  - AES8a - Unità di Modena
  - a1 - Deposito di frana attiva di tipo indeterminato
  - a1a - Deposito di frana attiva per crollo e/o ribaltamento
  - a1b - Deposito di frana attiva per scivolamento
  - a1d - Deposito di frana attiva per colamento lento
  - a1e - Deposito di frana attiva per colamento rapido
  - a1g - Deposito di frana attiva complessa
  - a2 - Deposito di frana quiescente di tipo indeterminato
  - a2b - Deposito di frana quiescente per scivolamento
  - a2d - Deposito di frana quiescente per colamento lento
  - a2g - Deposito di frana quiescente complessa
  - a2h - Deposito di frana quiescente per scivolamento in blocco o DGPV
  - a3 - Deposito di versante s.l.
  - a4 - Deposito eluvio-colluviale
  - a5 - Detrito di falda
  - b1 - Deposito alluvionale in evoluzione
  - b1a - Deposito alluvionale in evoluzione fissato da vegetazione
  - h - Deposito antropico
  - h1 - Discarica
  - h3 - Cava
  - I1 - Conoide torrentizia in evoluzione
  - I2 - Conoide torrentizia inattiva

- Unità geologiche**
- CEA - Marna di Galla
  - FAA - Argille Azzurre
  - FAA2ap - Argille Azzurre - membro delle Arenarie di Borello - Itofacies arenaceo-pellica
  - FAA2ar - Argille Azzurre - membro delle Arenarie di Borello - Itofacies arenaceo-organogeno
  - FAA2p - Argille Azzurre - membro delle Arenarie di Borello - Itofacies pellico-arenacea
  - FAA3 - Argille Azzurre - membro di Spungone
  - FAA3b - Argille Azzurre - membro di Spungone - Itofacies di Castrocaro
  - FAAa - Argille Azzurre - Itofacies arenacea di Lardiano
  - FAAs - Argille Azzurre - Itofacies pellico-sabbiosa
  - FCO - Formazione a Colombacci - Itofacies arenacea
  - FCOa - Formazione a Colombacci - Itofacies arenacea
  - FCOb - Formazione a Colombacci - Itofacies conglomeratica
  - FCOc - Formazione a Colombacci - Itofacies pellico-arenacea
  - FMA12 - Formazione Marnoso-Arenacea - membro di Castel del Rio
  - FMA12a - Formazione Marnoso-Arenacea - membro di Castel del Rio - Itofacies arenacea
  - FMA12b - Formazione Marnoso-Arenacea - membro di Castel del Rio - Itofacies arenaceo-pellica
  - FMA12c - Formazione Marnoso-Arenacea - membro di Castel del Rio - Itofacies arenaceo-pellica
  - FMA13 - Formazione Marnoso-Arenacea - membro di Fontanelice
  - FMA13b - Formazione Marnoso-Arenacea - membro di Fontanelice - Itofacies pellico-arenacea
  - FMA14 - Formazione Marnoso-Arenacea - membro di Borgo Tossignano
  - FMA5 - Formazione Marnoso-Arenacea - membro di Collina
  - FMA9 - Formazione Marnoso-Arenacea - membro di Civitella di Romagna
  - GES - Formazione Gessoso Solifera
  - GHL - Formazione dei Ghioli di Letto
  - GHLa - Formazione dei Ghioli di Letto - Itofacies pellico-arenacea
  - GHLc - Formazione dei Ghioli di Letto - Itofacies arenacea
  - GHLf - Formazione di Tetto - Itofacies del Torrente Marzeno
  - GHLb - Formazione di Tetto - Itofacies di Predappio Alta
  - GHLd - Formazione di Tetto - Itofacies di Pieve Rivoschio
  - IMO1 - Sabbie di Imola - membro di Monte Castellaccio
  - IMO2 - Sabbie di Imola - membro di Fossoveggia
  - IMO3 - Sabbie di Imola - membro di Castel San Pietro
  - si - Orizzonti caotici intraformazionali