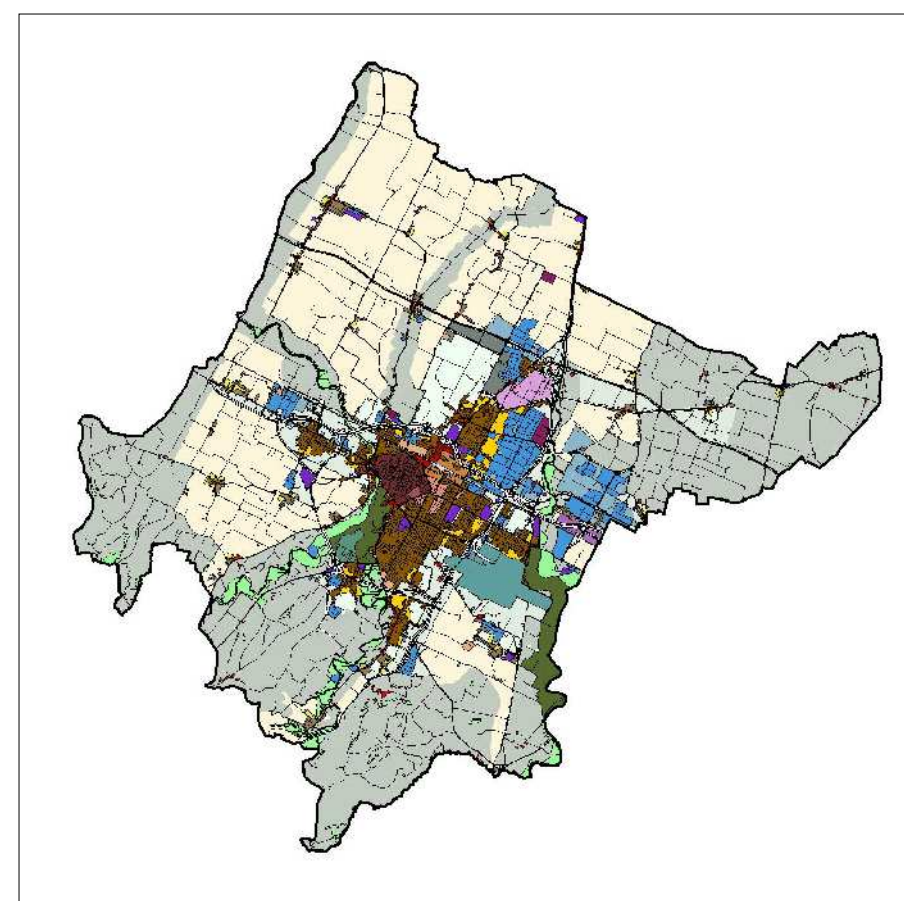




COMUNE DI FORLÌ



2012

PSC

Piano Strutturale Comunale

L.R. 20/2000

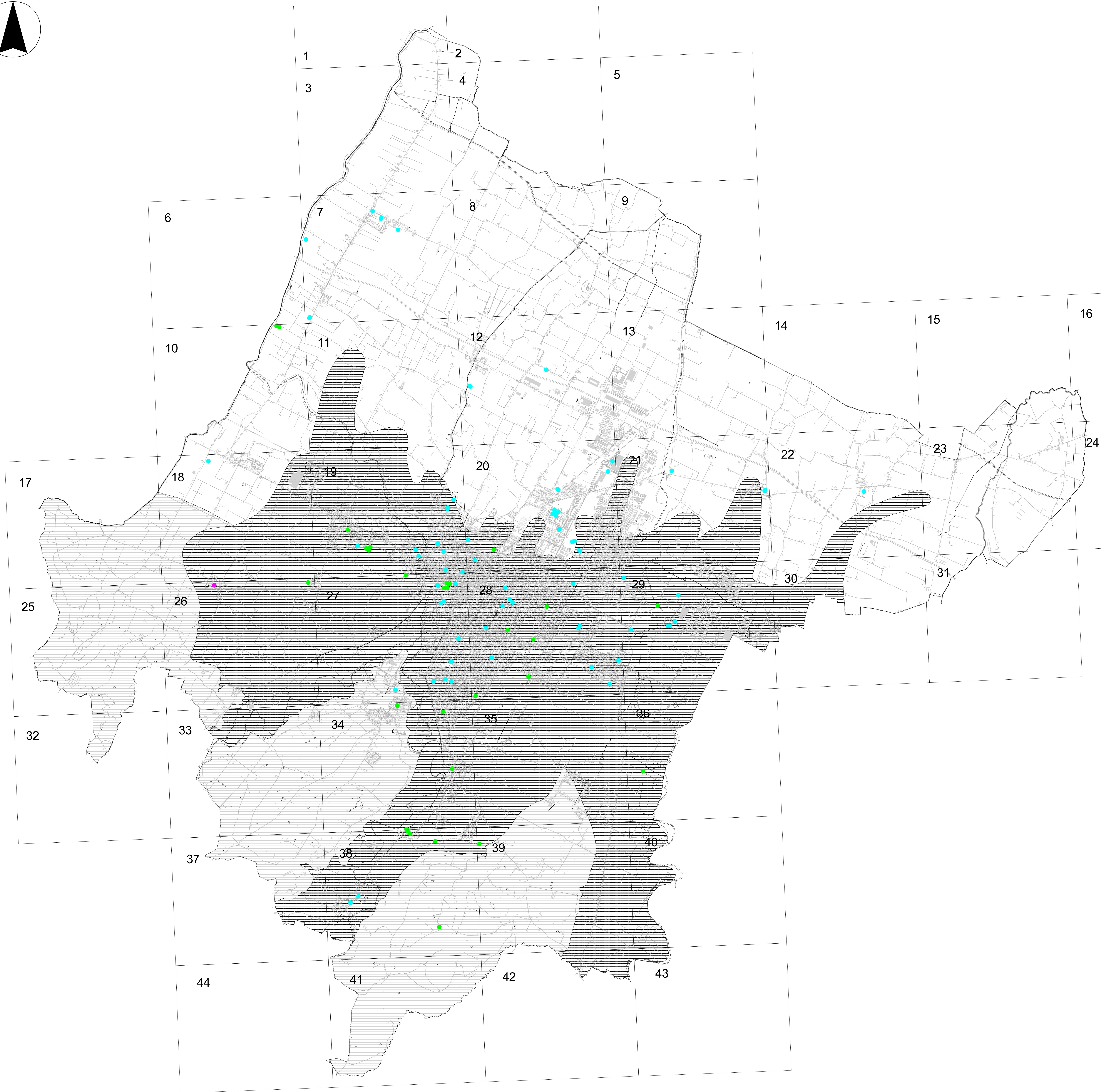
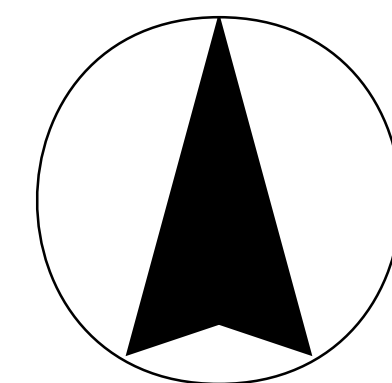
Delibera di Giunta Regionale n. 112/2007

MICROZONAZIONE SISMICA

Carta dei fattori di amplificazione
Fa 0.1 - 0.5 s (MZR RER 2007)

SCALA 1:20000

Tavola n. **MS-6 (1)**



MZR RER (2007)
Fa 0.1 - 0.5 s

- 1.7
- 1.8
- 1.9

SINDACO Roberto Bolari	SEGRETARIO GENERALE Margherita Carpioli	ASSESSORE URBANISTICA Paolo Riva	
ASSESSORE AMBIENTE Alberto Deliva	ASSESSORE ECONOMICO Stefano Casarini	ASSESSORE AMBIENTE Alberto Deliva	
SERVIZIO PIANIFICAZIONE URBANISTICA E SVILUPPO ECONOMICO DIRIGENTE Stefano Casarini	UNITA' PIANIFICAZIONE URBANISTICA - UNITA' GEOLOGICA - UNITA' SITA. COORDINAMENTO GRUPPO DI LAVORO Maurizio Anelli	STAFF OPERATIVO Marco Galante Paolo Masini Marta Mariani	
RESPONSABILE New Riva	CONSULENTI Università di Bologna - prof. E. Frazzetta Università di Bologna - prof. S. Casarini PRODOTTO A FORLÌ COLLABORATORE Andrea Lugli	ALTERNI Luca Mucchetti Alessandra Spreafico Valerio Zia	
CONFERENZA DI PIANIFICAZIONE Indirizzo 04/11/2012	ADOZIONE Delibera di C.C. n. 101 del 20/11/2012	CONTRODEDUZIONI Delibera di C.C. n. 96 del 07/05/2013	PRESA D'ATTO INTESA E APPROVAZIONE Delibera di C.C. n. 112 del 24/05/2013