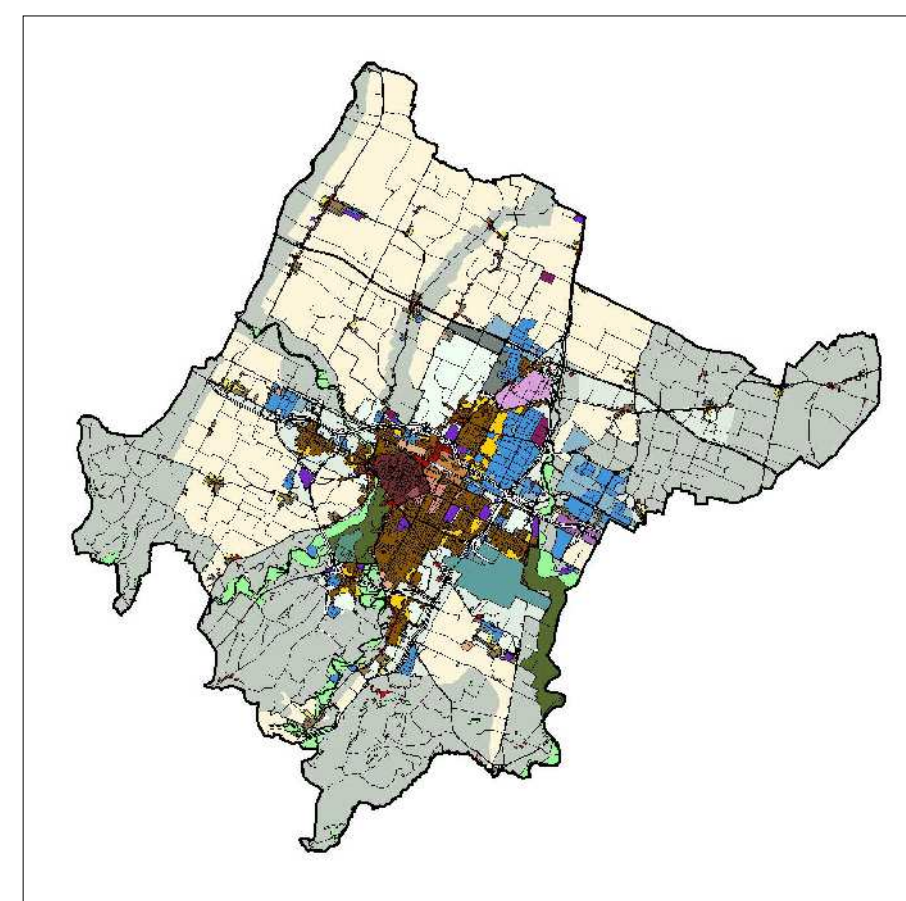




COMUNE DI FORLÌ



2012

PSC

Piano Strutturale Comunale

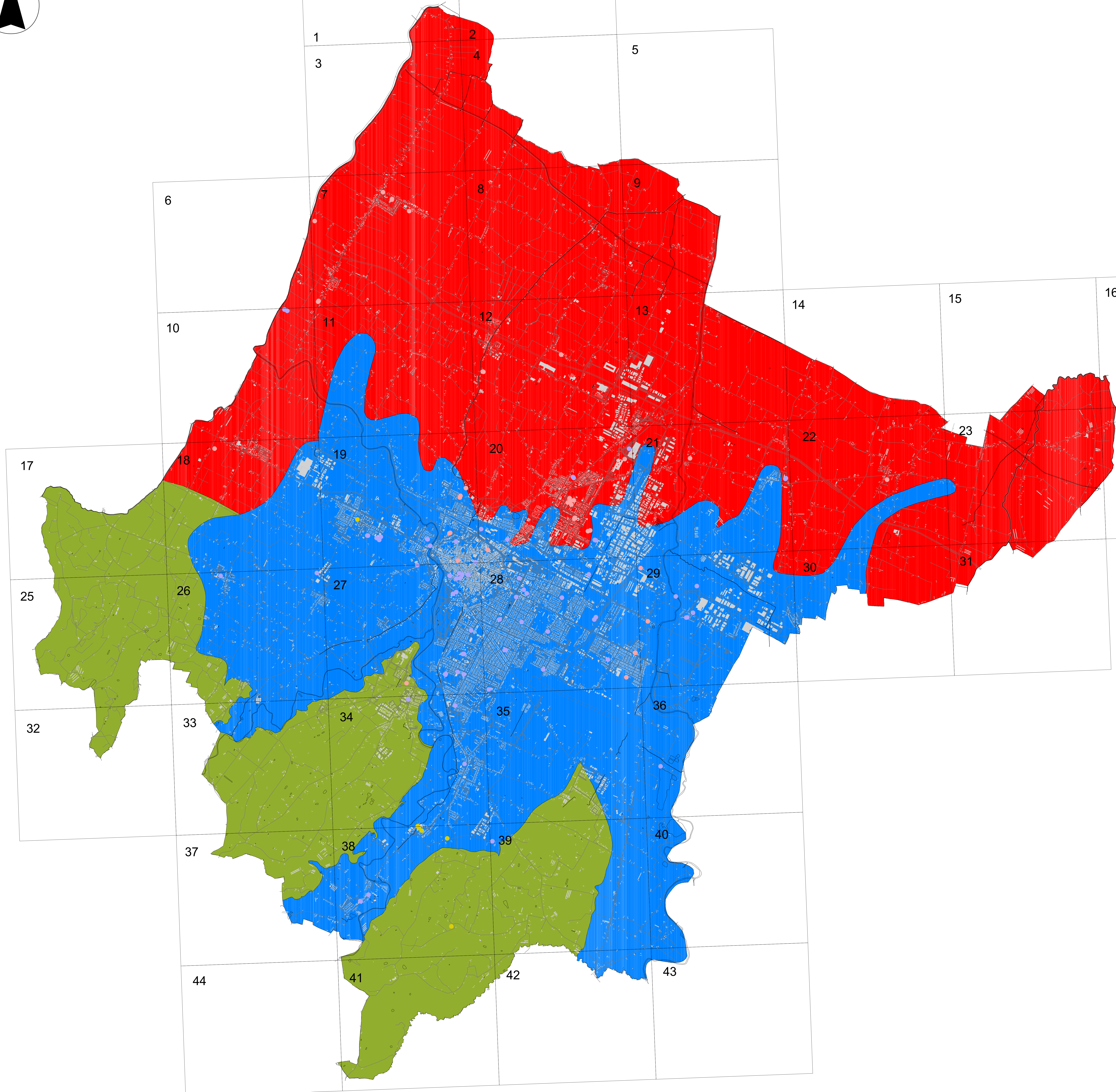
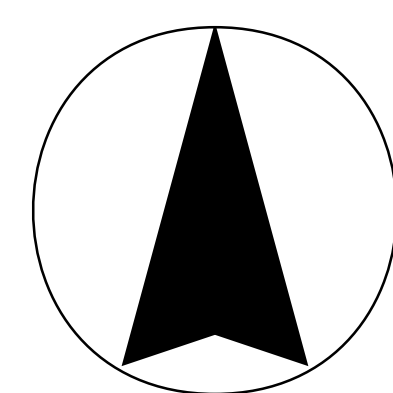
L.R. 20/2000
Delibera di Giunta Regionale n. 112/2007

MICROZONAZIONE SISMICA

Carta dei fattori di amplificazione
Fv ICMS (2008)

SCALA 1:25000

Tavola n. **MS-6 (5)**



- Fv ICMS (2008)
- 1.6 - 1.7
 - 1.9
 - 2.0
- Zona Fv 2 - Pianura 1
■ Zona Fv 1.9 - Pianura 2
■ Zona Fv 1.6-1.7 - Fascia appenninica

SINDACO Roberto Balani	SEGRETARIO GENERALE Margherita Casaroli	ASSESSORE URBANISTICA Paolo Pini	
		ASSESSORE AMBIENTE Alberto Belli	
SERVIZIO PIANIFICAZIONE URBANISTICA E SVILUPPO ECONOMICO DIRETTORE Erika Casaroli			
UNITA' PIANIFICAZIONE URBANISTICA - UNITA' GEOLOGICA - UNITA' SITE COORDINAMENTO GRUPPO DI LAVORO Maurizio Rossi			
RESPONSABILE Nereo Rubino	CONSULENTI Università di Bologna - prof. S. Furlanelli Università di Bologna - prof. S. Castellano PROCCSA s.r.l. Forlì COLLABORATORI Andrea Lupi	STAFF OPERATIVO Marco Giordano Paolo Masini Marta Minelli Luisella Mucchetti ANDREA SPINELLI Valerio Zia	
CONFERENZA DI PIANIFICAZIONE	ADOZIONE	CONTRODEDUZIONI	PRESA D'ATTO INTESA E APPROVAZIONE
Indirizzo 046102102	Delibera di G.C.C. n. 121 del 27/11/2012	Delibera di G.C.C. n. 98 del 07/05/2013	Delibera di G.C.C. n. 112 del 24/09/2013