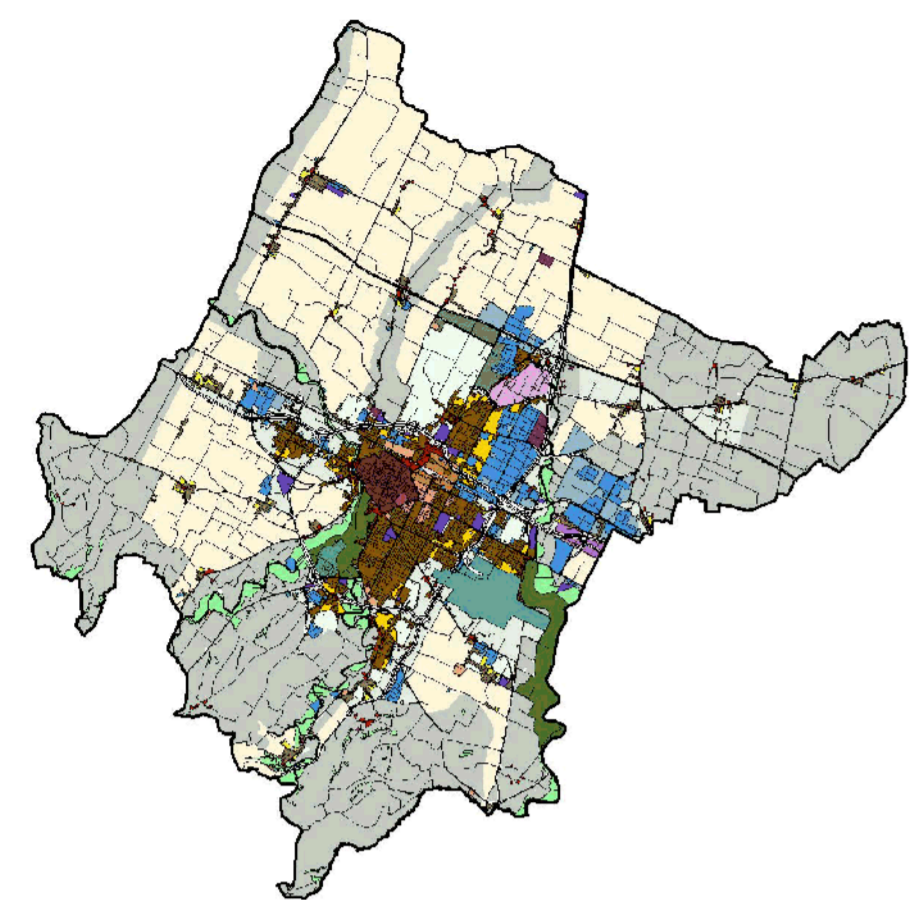




# COMUNE DI FORLÌ

POC 2013 - RUE



## PIANO OPERATIVO COMUNALE REGOLAMENTO URBANISTICO ED EDILIZIO

adeguamento ai sensi dell'articolo 43 comma 5 e successive modifiche L.R. 20/2000 del PRG/2003 redatto da OIKOS Ricerche S.r.l.

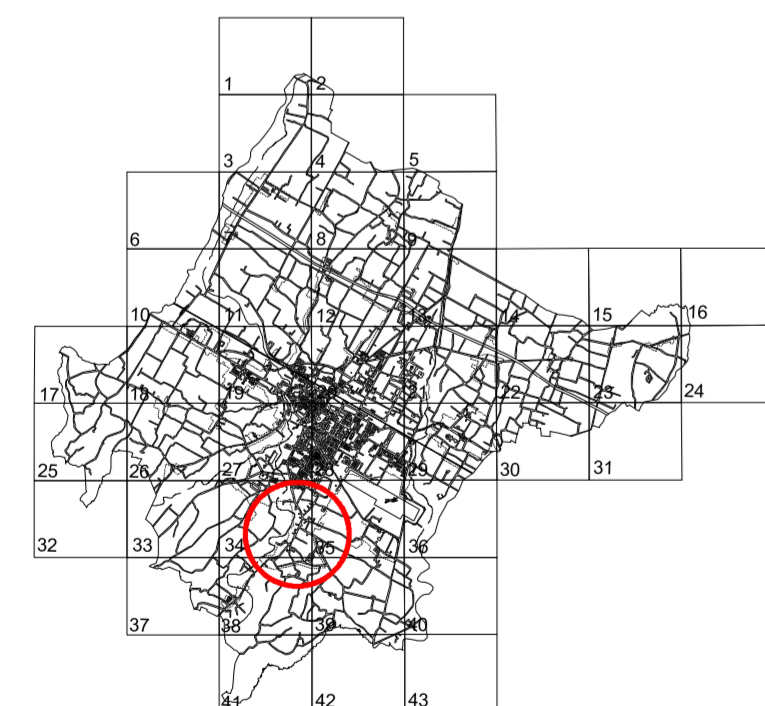
### SCHEDE DI ASSETTO URBANISTICO AMBITI DI RICOMPOSIZIONE E RIDISEGNO URBANO

SCALA 1:2000

#### S. MARTINO IN STRADA

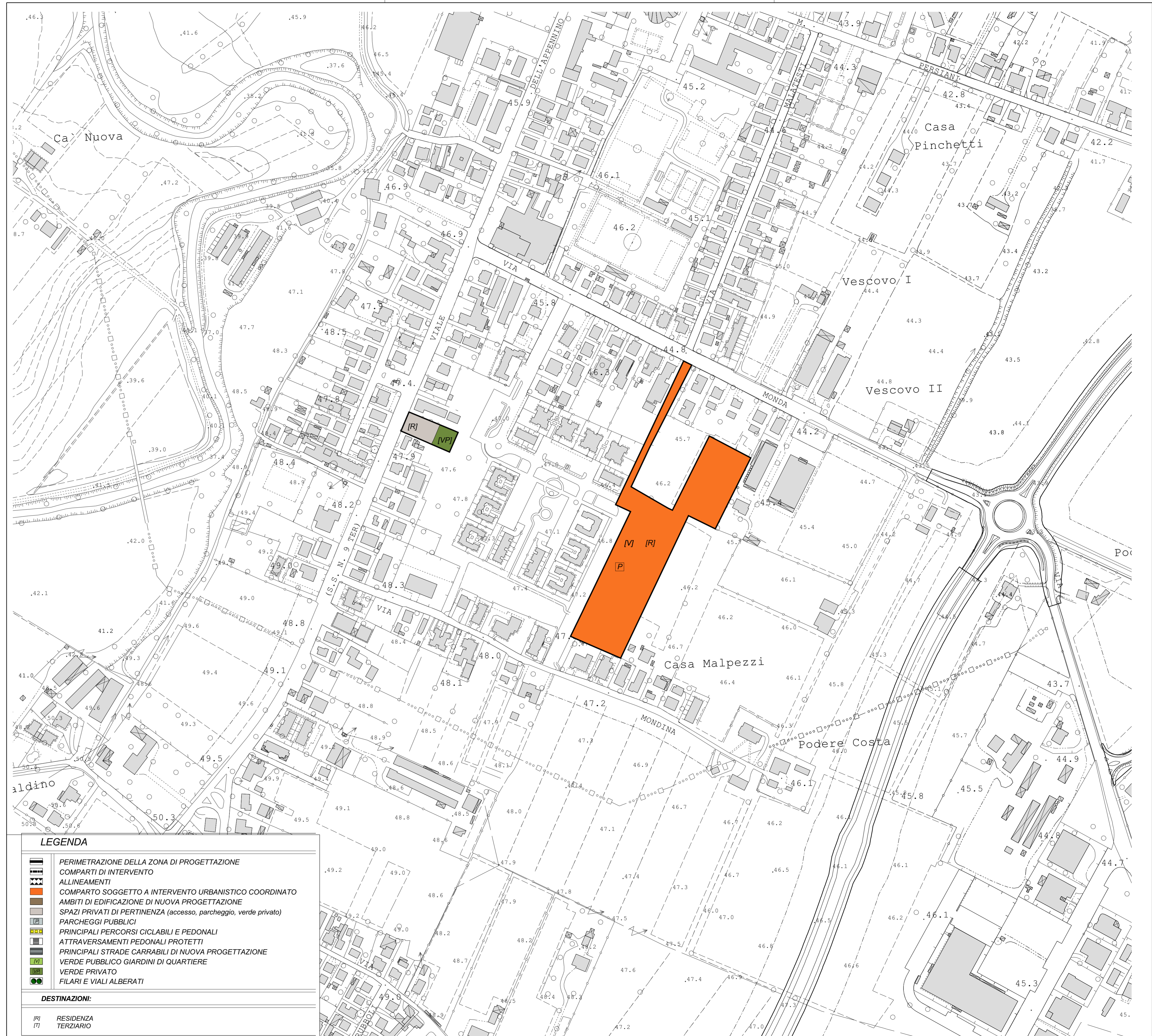
### AT-10 (ADU 16)

<b>SINDACO</b> Roberto Balzani	<b>SEGRETARIO GENERALE</b> Margherita Campidelli	<b>ASSESSORE</b> Paolo Rava
<b>DIRETTORE SERVIZIO PIANIFICAZIONE URBANISTICA E SVILUPPO ECONOMICO</b> Ercole Canestrini		
<b>PIANIFICAZIONE URBANISTICA</b> PROGETTISTI Mara Rubino (Coordinatrice) Mico Milardi Lorenza Minocchietti Antonio Randazzo Goia Sarnabedetto Anselma Simoncelli Valerio Zoli COLLABORATORE Filippo Savini	<b>RIQUALIFICAZIONE URBANA</b> PROGETTISTI Stefano Bazocchi Chiara Naranzi Grilli Maurizio Baietta Pasquale Ricciato	<b>GESTIONE TERRITORIO</b> Massimo Visani - Chiara Bernabini Stefania Pomi <b>SUPPORTO GIURIDICO</b> Eliabetta Pirodi Daniela Giulianini <b>SITL</b> Paolo Maselli Monica Gaberri <b>CONSULENZA ESTERNA VALSAT</b> Geosistema S.r.l.



#### INDICAZIONI DEL PRG SULLO STATO DI FATTO - Scala 1:5000 - (P 34)

- EDIFICI DI INTERESSE STORICO, ARCHITETTONICO, AMBIENTALE DA CONSERVARE ATTRAVERSO INTERVENTI DI RECUPERO
- EDIFICI DA CONSERVARE O SOSTITUIRE
- EDIFICI DA DEMOLIRE
- COMPARTO ATTUATO



#### LEGENDA

- PERIMETRAZIONE DELLA ZONA DI PROGETTAZIONE
- COMPARTI DI INTERVENTO
- ALLINEAMENTI
- COMPARTO SOGGETTO A INTERVENTO URBANISTICO COORDINATO
- AMBITI DI EDIFICAZIONE DI NUOVA PROGETTAZIONE
- SPAZI PRIVATI DI PERTINENZA (accesso, parcheggio, verde privato)
- PARCHEGGI PUBBLICI
- PRINCIPALI PERCORSI CICLABILI E PEDONALI
- ATTRAVERSAMENTI PEDONALI PROTETTI
- PRINCIPALI STRADE CARRABILI DI NUOVA PROGETTAZIONE
- VERDE PUBBLICO GIARDINI DI QUARTIERE
- VERDE PRIVATO
- FILARI E VIALI ALBERATI

#### DESTINAZIONI:

- RESIDENZA
- TERZIARIO

#### ADOZIONE

DELIBERA DI C.C.		DELIBERA DI C.C.	
n.	del	n.	del
95	30/07/2013	70	06/04/2014
72	31/07/2017	48	31/07/2018

#### CONTRODEDUZIONE - APPROVAZIONE

DELIBERA DI C.C.		DELIBERA DI C.C.	
n.	del	n.	del

Delibera di C.C. n. 136 del 29/12/2020

Delibera di C.C. n. 39 del 26/04/2021