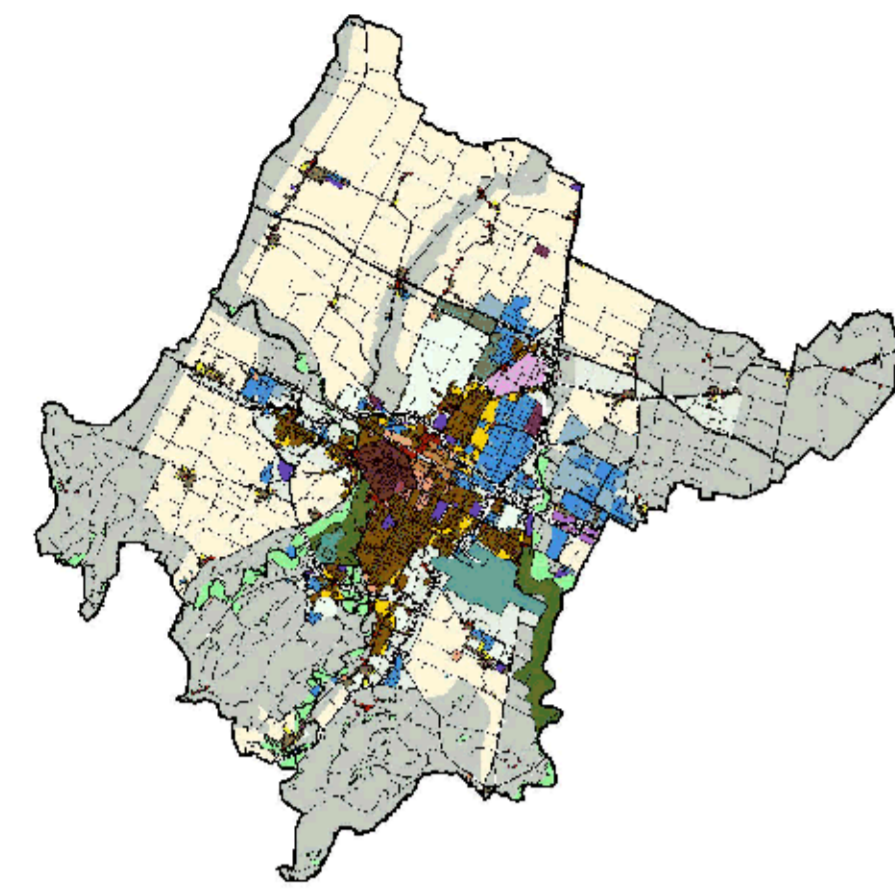




# COMUNE DI FORLÌ



## REGOLAMENTO URBANISTICO ED EDILIZIO

adeguamento ai sensi dell'articolo 43 comma 5 e successive modifiche L.R. 20/2000 del PRG/2003 redatto da OIKOS Ricerche S.r.l.

USI E TRASFORMAZIONI:  
ESPANSIONI STORICHE DEL CENTRO

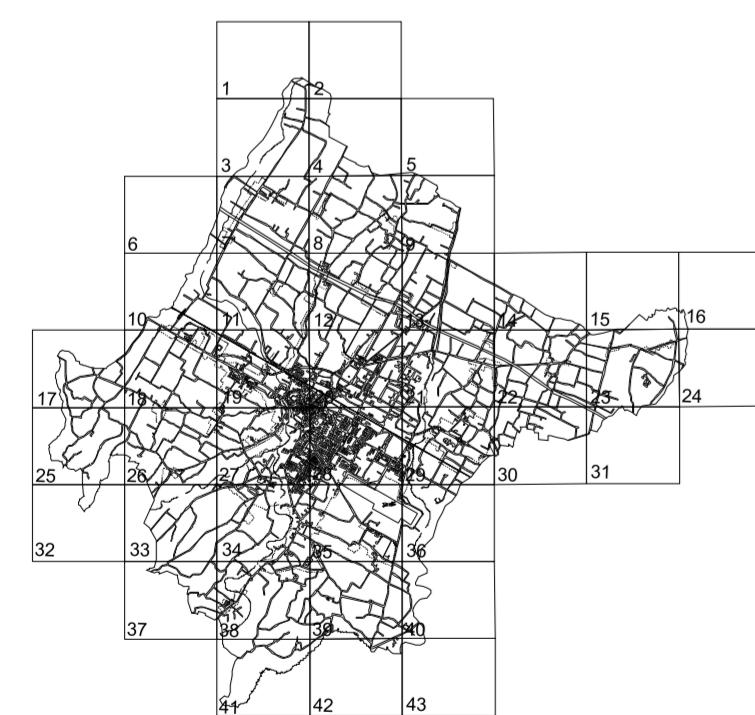
**BORGO SCHIAVONIA - A2**

RUE

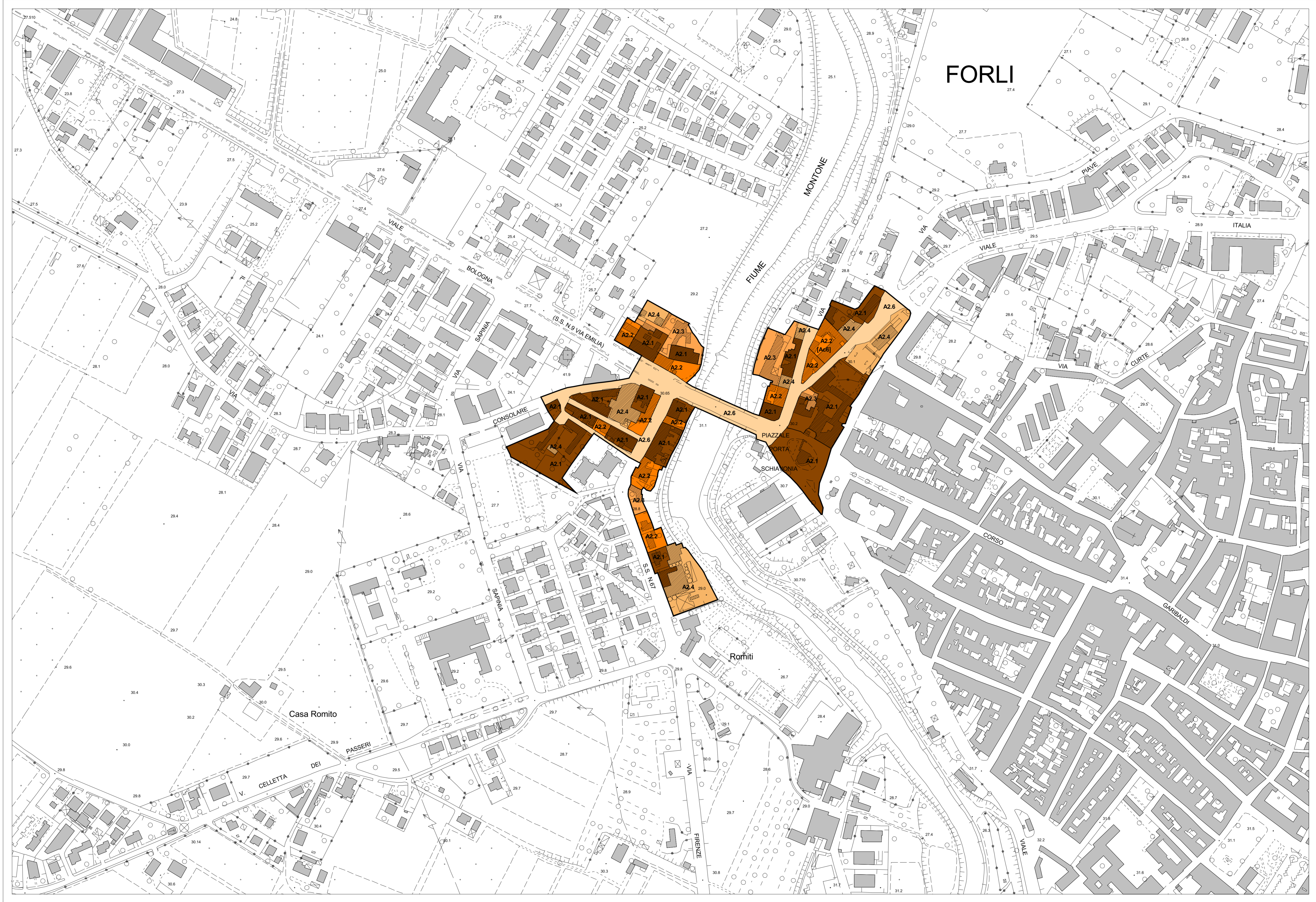
SCALA 1:2000

**BOR-3**

<b>SINDACO</b> Roberto Batzani	<b>SEGRETARIO GENERALE</b> Margherita Campidelli	<b>ASSESSORE</b> Piero Rava
<b>DIRIGENTE SERVIZIO PIANIFICAZIONE URBANISTICA E SVILUPPO ECONOMICO</b> Ercolo Castelletti		
<b>PIANIFICAZIONE URBANISTICA</b> PROGETTISTI Mara Rubino (Coordinatrice) Miro Milandri Lorella Mincoccheni Antonio Ranzazzo Giulia Sarnberedetto Antonella Simoncelli Valerio Zilli COLLABORATORE Filippo Savini	<b>RIGUALIFICAZIONE URBANA</b> PROGETTISTI Stefano Bazzocchi Chiara Altanasi Brilli Maurizio Baetta Pasquale Riccato	<b>GESTIONE TERRITORIO</b> Massimo Visani - Chiara Bernabini Stefania Pardi <b>SUPPORTO GIURIDICO</b> Elisabetta Pirotti Dariale Giulianini <b>SITL</b> Piero Maestri Monica Gabbarini <b>CONSULENZA ESTERNA VALSAT</b> Gecosistema S.r.l.



ADOZIONE		CONTRODEDUZIONE - APPROVAZIONE	
DELIBERA DI C.C.	del	DELIBERA DI C.C.	del
n°	del	n°	del
		70	08/04/2014



<b>ESPANSIONI STORICHE DEL CENTRO (BORGH)</b>						<b>ATTREZZATURE PUBBLICHE E DI INTERESSE PUBBLICO, DI LIVELLO URBANO-TERRITORIALE</b>		
	A2-1	Tessuti edilizi storici conservati		A2-3	Tessuti edilizi storici di scarso valore architettonico e tipologico		A2-5	Unità edilizie e complessi di recente costruzione, non compatibili con il contesto storico-ambientale
	A2-2	Tessuti edilizi storici trasformati		A2-4	Unità edilizie e complessi di recente costruzione, compatibili con il contesto storico-ambientale		A2-6	Spazi e percorsi non edificati di interesse storico
							Ac6	Sedi e attrezzature connesse alla pubblica sicurezza e ordine pubblico