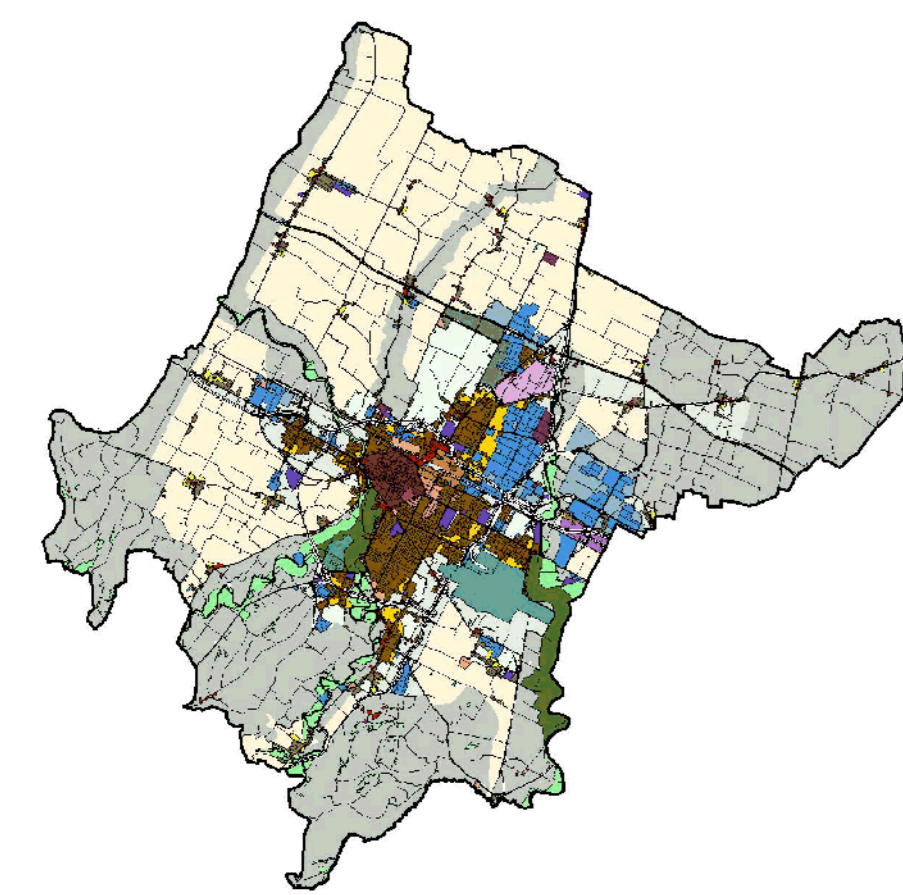




# COMUNE DI FORLÌ

RUE



## PIANO STRUTTURALE COMUNALE PIANO OPERATIVO COMUNALE

adeguamento ai sensi dell'articolo 43 comma 5 e successive modifiche L.R. 20/2000 del PRG/2003 redatto da OIKOS Ricerche S.r.l.

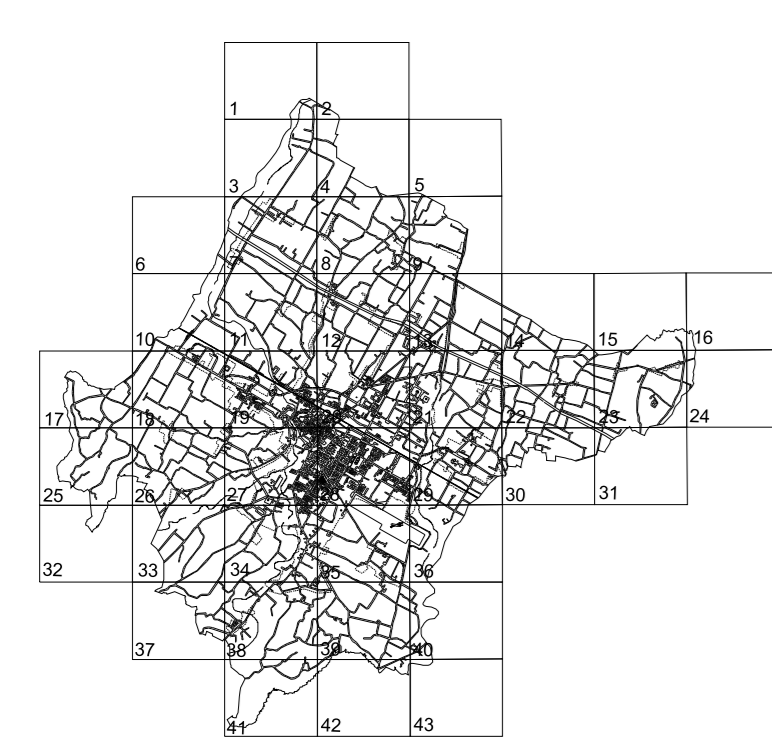
USI E TRASFORMAZIONI:  
NUCLEI STORICI ESTERNI ALLA CITTÀ

SCALA 1:2000

A5

NS-5  
(15-20)

<b>SINDACO</b> Roberto Bazzani	<b>SEGRETARIO GENERALE</b> Margherita Caraccioli	<b>ASSESSORE</b> Paolo Riva
<b>DIRIGENTE SERVIZIO PIANIFICAZIONE URBANISTICA E SVILUPPO ECONOMICO</b> Giovanni Caraccioli	<b>PROGETTISTI</b> Mara Rubino (Coordinatrice) Marta Belloni Lorella Mancini Veronica Rancicchi Oreste Camporotondo Alessandra Silvani Valerio Zucchi COLLABORATORE Paolo Riva	<b>GESTIONE TERRITORIO</b> Massimo Vanni - Chiara Demarelli Serena Piroli <b>SUPPORTO QUANTICO</b> Emanuela Piroli Daniela Galvani <b>RTU</b> Paolo Misasi Marta Caraccioli <b>CONSIGLIERA ESTERNA VALUTAZIONE</b> Giovanna S.r.l.



ADOZIONE		CONTRODEDEUZIONE - APPROVAZIONE*	
17	06/11/2013	17	08/04/2014
95	30/07/2013	70	08/04/2014

