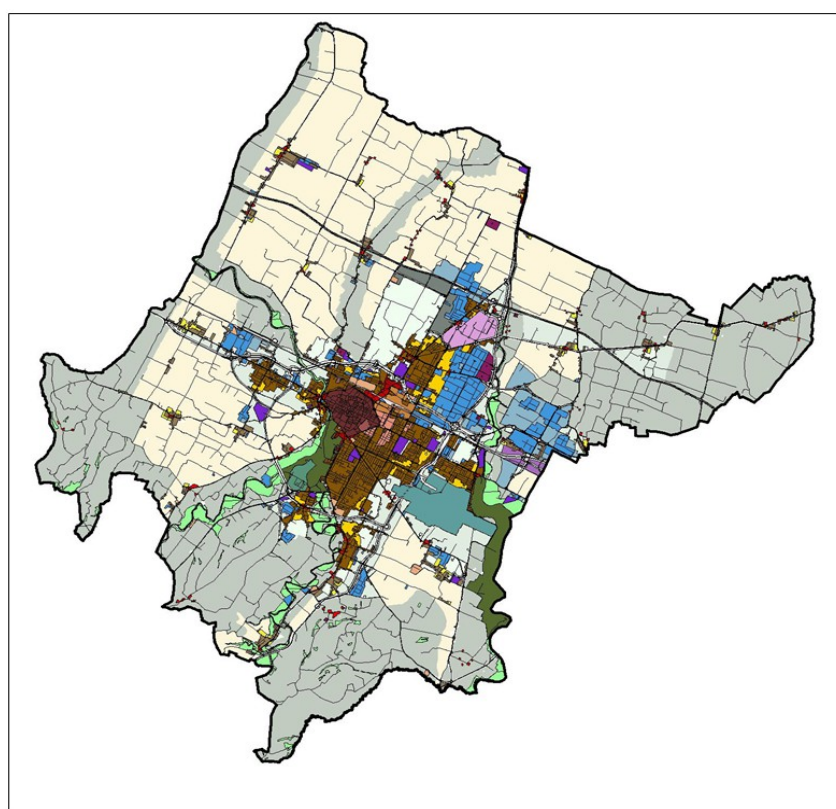




COMUNE DI FORLÌ



RUE

Appendice

**Schema di regolamento edilizio-tipo nazionale
Tavola di Corrispondenza**

LEGENDA

<i>Carattere corsivo grigio</i>	articolo dell'indice generale del regolamento edilizio tipo privo di riferimenti normativi comunali
Carattere normale nero	articolo dell'indice generale del regolamento edilizio tipo con riferimenti normativi comunali
<i>Carattere nero evidenziato</i>	riferimento normativo comunale

PRIMA PARTE - PRINCIPI GENERALI E DISCIPLINA GENERALE DELL'ATTIVITÀ EDILIZIA

PARTE SECONDA – DISPOSIZIONI REGOLAMENTI COMUNALI IN MATERIA EDILIZIA

TITOLO I – DISPOSIZIONI ORGANIZZATIVE E PROCEDURALI

Capo I – SUE, SUAP e organismi consultivi

1. La composizione, i compiti e le modalità di funzionamento, dello Sportello unico per l'edilizia, della Commissione edilizia se prevista, comunque denominata e di ogni altro organo, consultivo o di amministrazione attiva, costituito secondo la disciplina vigente, ivi compresa quella statutaria locale.
2. *Le modalità di gestione anche telematica delle pratiche edilizie, con specifiche tecniche degli elaborati progettuali anche ai fini dell'aggiornamento della cartografia comunale.*
3. *Le modalità di coordinamento con il SUAP.*

Capo II – Altre procedure e adempimenti edilizi

1. *Autotutele e richiesta di riesame dei titoli abilitativi o presentati.*
2. *Certificato di destinazione urbanistica.*
3. *Proroga e rinnovo dei titoli abilitativi.*
4. **Sospensione dell'uso e dichiarazione di inagibilità.**
5. *Contributo per oneri di urbanizzazione e costo di costruzione: criteri applicativi e rateizzazioni.*
6. *Pareri preventivi.*
7. **Ordinanze, interventi urgenti e poteri eccezionali, in materia edilizia.**
8. *Modalità e strumenti per l'informazione e la trasparenza del procedimento edilizio.*
9. *Coinvolgimento e partecipazione degli abitanti.*
10. *Concorsi di urbanistica e di architettura, ove possibili.*

TITOLO II – DISCIPLINA DELLE ESECUZIONI DEI LAVORI

Capo I – Norme procedurali sull'esecuzione dei lavori

1. *Comunicazioni di inizio e di differimento dei lavori, sostituzione e variazioni, anche relative ai soggetti responsabili per la fase di esecuzione dei lavori, quali l'impresa esecutrice, il direttore dei lavori, della sicurezza ecc.*
2. *Comunicazioni di fine lavoro.*
3. **Occupazione di suolo pubblico.**
4. *Comunicazioni di avvio delle opere relative a bonifica, comprese quelle per amianto, ordini bellici ecc.*

Capo II – Norme tecniche sull'esecuzione dei lavori

1. *Principi generali dell'esecuzione dei lavori.*
2. *Punti fissi di linea e di livello.*
3. **Conduzione del cantiere e recinzioni provvisorie.**
4. *Cartelli di cantiere.*
5. **Criteri da osservare per scavi e demolizioni.**
6. *Misure di cantiere e eventuali tolleranze.*
7. *Sicurezza e controllo nei cantieri e misure per la prevenzione dei rischi nelle fasi di realizzazione dell'opera.*
8. **Ulteriori disposizioni per la salvaguardia dei ritrovamenti archeologici e per gli interventi di bonifica e di ritrovamenti di ordigni bellici.**
9. *Ripristino del suolo e degli impianti pubblici a fine lavori*

TITOLO III – DISPOSIZIONI PER LA QUALITÀ URBANA, PRESCRIZIONI COSTRUTTIVE E FUNZIONALI

Capo I – Disciplina dell'oggetto edilizio

1. *Caratteristiche costruttive e funzionali degli edifici.*
2. *Requisiti prestazionali degli edifici, riferiti alla compatibilità ambientale, all'efficienza energetica e al comfort abitativo, finalizzati al contenimento dei consumi energetici e idrici, all'utilizzo di fonti rinnovabili e di materiali ecocompatibili, alla riduzione delle emissioni inquinanti o clima alteranti, alla riduzione dei rifiuti e del consumo del suolo.*
3. *Requisiti e parametri prestazionali integrativi degli edifici soggetti a flessibilità progettuale.*
4. **Incentivi (riduzioni degli oneri di urbanizzazione, premi di edificabilità, deroghe ai parametri urbanistico-edilizi, fiscalità comunale) finalizzati all'innalzamento della sostenibilità energetico ambientale degli edifici, della qualità e della sicurezza edilizia, rispetto ai parametri cogenti.**
5. *Prescrizioni costruttive per l'adozione di misure di prevenzione del rischio gas radon.*
6. **Specificazioni sulle dotazioni igienico sanitarie dei servizi e dei locali ad uso abitativo e commerciale.**
7. *Dispositivi di aggancio orizzontali flessibili sui tetti (c.d. "linee vita").*
8. **Prescrizioni per le sale da gioco l'istallazione di apparecchiature del gioco d'azzardo lecito e la raccolta di scommessa.**

Capo II – Disciplina degli spazi aperti, pubblici o di uso pubblico

1. **Strade.**
2. **Portici.**
3. **Piste ciclabili.**

4. Aree di parcheggio.
5. Piazze e aree pedonalizzate.
6. Passaggi pedonali e marciapiedi.
7. Passi carrai ed uscite per autorimesse.
8. Chiostri/dehors su suolo pubblico.
9. Servitù pubbliche di passaggio sui fronti costruzioni e per chiostri/gazebo/dehors posizionati su suolo pubblico e privato.
10. Recinzioni.
11. Numerazione civica.

Capo III – Tutela degli spazi verdi e dell'ambiente

1. Aree verdi.
2. Parchi urbani e giardini di interesse storico e documentale.
3. *Orti urbani.*
4. Parchi e percorsi in territorio rurale.
5. Sentieri.
6. *Tutela del suolo e del sottosuolo.*

Capo IV – Infrastrutture e reti tecnologiche

1. Approvvigionamento idrico.
2. Depurazione e smaltimento delle acque.
3. *Raccolta differenziata dei rifiuti urbani e assimilati.*
4. Distribuzione dell'energia elettrica.
5. Distribuzione del gas.
6. *Ricarica dei veicoli energetici.*
7. Produzione di energie da fonti rinnovabili, da cogenerazione e reti di teleriscaldamento.
8. Telecomunicazioni.

Capo V – Recupero urbano, qualità architettonica e inserimento paesaggistico

1. Pubblico decoro, manutenzione e sicurezza delle costruzioni e dei luoghi.
2. *Facciate degli edifici ed elementi architettonici di pregio.*
3. Elementi aggregati delle facciate, parapetti e davanzali.
4. Allineamenti.
5. *Piano del colore.*
6. Coperture degli edifici.
7. *Illuminazione pubblica.*
8. Griglie ed intercapedini.
9. Antenna e impianti di condizionamento a servizio degli edifici e altri impianti tecnici.
10. *Serramenti esterni degli edifici.*
11. Insegne commerciali, mostre, vetrine, tende, targhe.
12. *Cartelloni pubblicitari.*
13. *Muri di cinta.*
14. *Beni culturali e edifici storici.*
15. *Cimiteri monumentali e storici.*
16. Progettazione dei requisiti di sicurezza per i luoghi pubblici urbani.

Capo VI – Elementi costruttivi

1. *Superamento barriere architettoniche e rampe e altre misure per l'abbattimento di barriere architettoniche.*
2. *Serre bioclimatiche.*
3. *Impianti per la produzione di energia da fonti rinnovabili a servizio di edifici.*
4. Coperture, canali di gronda e pluviali.
5. Strade e passaggi privati e cortili.
6. Cavedi, pozzi luce e chiostrine.
7. Intercapedini e griglie di aerazione.
8. Recinzioni.
9. *Materiali, tecniche costruttive degli edifici.*
10. *Disposizioni relative alle aree di pertinenza.*
11. Piscine.
12. *Altre opere di corredo degli edifici.*

TITOLO IV – VIGILANZA E SISTEMI DI CONTROLLO

1. *Esercizio delle funzioni di vigilanza e controllo delle trasformazioni e usi del territorio.*
2. *Vigilanza durante l'esecuzione dei lavori.*
3. *Sanzioni per violazioni delle norme regolamentari.*

TITOLO V – NORME TRANSITORIE

1. *Aggiornamento del regolamento edilizio.*
2. *Disposizioni transitorie.*

TITOLO I – DISPOSIZIONI ORGANIZZATIVE E PROCEDURALI

Capo I – SUE, SUAP e organismi consultivi

Art. 1 La composizione, i compiti e le modalità di funzionamento, dello Sportello unico per l'edilizia, della Commissione edilizia se prevista, comunque denominata e di ogni altro organo, consultivo o di amministrazione attiva, costituito secondo la disciplina vigente, ivi compresa quella statutaria locale.

Norma corrispondente

Regolamento Urbanistico ed Edilizio – Norme Tecniche di Attuazione – Parte 2°

Art. 169 - Definizione della Commissione per la qualità architettonica e il paesaggio

Art. 170 - Compiti della commissione

Art. 171 - Composizione e nomina della commissione

Art. 172 - Funzionamento della commissione

Art. 173 - Rapporto consuntivo

Art. 2 *Le modalità di gestione anche telematica delle pratiche edilizie, con specifiche tecniche degli elaborati progettuali anche ai fini dell'aggiornamento della cartografia comunale.*

Art. 3 *Le modalità di coordinamento con il SUAP.*

Capo II – Altre procedure e adempimenti edilizi

Art. 1 *Autotutele e richiesta di riesame dei titoli abilitativi o presentati.*

Art. 2 *Certificato di destinazione urbanistica.*

Art. 3 *Proroga e rinnovo dei titoli abilitativi.*

Art. 4 **Sospensione dell'uso e dichiarazione di inagibilità.**

Norma corrispondente

Regolamento Urbanistico ed Edilizio – Norme Tecniche di Attuazione – Parte 1°

Art. 4.2.6 - Dichiarazione di locale inagibile

Art. 5 *Contributo per oneri di urbanizzazione e costo di costruzione: criteri applicativi e rateizzazioni.*

Art. 6 *Pareri preventivi.*

Art. 7 **Ordinanze, interventi urgenti e poteri eccezionali, in materia edilizia.**

Norma corrispondente

Regolamento Urbanistico ed Edilizio – Norme Tecniche di Attuazione – Parte 2°

Art. 167 - Opere e lavori eseguibili d'urgenza

Art. 202 – Provvedimenti per costruzioni che minacciano rovina

Art. 8 *Modalità e strumenti per l'informazione e la trasparenza del procedimento edilizio.*

Art. 9 *Coinvolgimento e partecipazione degli abitanti.*

Art. 10 *Concorsi di urbanistica e di architettura, ove possibili.*

TITOLO II – DISCIPLINA DELLE ESECUZIONI DEI LAVORI

Capo I – Norme procedurali sull'esecuzione dei lavori

Art. 1 Comunicazioni di inizio e di differimento dei lavori, sostituzione e variazioni, anche relative ai soggetti responsabili per la fase di esecuzione dei lavori, quali l'impresa esecutrice, il direttore dei lavori, della sicurezza ecc.

Art. 2 Comunicazioni di fine lavoro.

Art. 3 Occupazione di suolo pubblico.

Norma corrispondente

Regolamento Urbanistico ed Edilizio – Norme Tecniche di Attuazione – Parte 2°

Art. 189 - Occupazione temporanea e manomissione di suolo pubblico

Art. 4 Comunicazioni di avvio delle opere relative a bonifica, comprese quelle per amianto, ordini bellici ecc.

Capo II – Norme tecniche sull'esecuzione dei lavori

Art. 1 Principi generali dell'esecuzione dei lavori.

Art. 2 Punti fissi di linea e di livello.

Art. 3 Conduzione del cantiere e recinzioni provvisorie.

Norma corrispondente

Regolamento Urbanistico ed Edilizio – Norme Tecniche di Attuazione – Parte 2°

Art. 191 - Segnalazione, recinzione ed illuminazione della zona dei lavori

Art. 4 Cartelli di cantiere.

Art. 5 Criteri da osservare per scavi e demolizioni.

Norma corrispondente

Regolamento Urbanistico ed Edilizio – Norme Tecniche di Attuazione – Parte 2°

Art. 192 - Scarico di materiali - demolizioni - pulizia delle strade adiacenti ai cantieri

Art. 6 Misure di cantiere e eventuali tolleranze.

Art. 7 Sicurezza e controllo nei cantieri e misure per la prevenzione dei rischi nelle fasi di realizzazione dell'opera

Art. 8 Ulteriori disposizioni per la salvaguardia dei ritrovamenti archeologici e per gli interventi di bonifica e di ritrovamenti di ordigni bellici.

Norma corrispondente

Regolamento Urbanistico ed Edilizio – Norme Tecniche di Attuazione – Parte 2°

Art. 213 - Rinvenimento di opere di pregio artistico e storico

Art. 9 Ripristino del suolo e degli impianti pubblici a fine lavori

TITOLO III – DISPOSIZIONI PER LA QUALITÀ URBANA, PRESCRIZIONI COSTRUTTIVE E FUNZIONALI

Capo I – Disciplina dell'oggetto edilizio

Art. 1 Caratteristiche costruttive e funzionali degli edifici.

Art. 2 Requisiti prestazionali degli edifici, riferiti alla compatibilità ambientale, all'efficienza energetica e al comfort abitativo, finalizzati al contenimento dei consumi energetici e idrici, all'utilizzo di fonti rinnovabili e di materiali ecocompatibili, alla riduzione delle emissioni inquinanti o clima alteranti, alla riduzione dei rifiuti e del consumo del suolo.

Art. 3 Requisiti e parametri prestazionali integrativi degli edifici soggetti a flessibilità progettuale.

Art. 4 Incentivi (riduzioni degli oneri di urbanizzazione, premi di edificabilità, deroghe ai parametri urbanistico-edilizi, fiscalità comunale) finalizzati all'innalzamento della sostenibilità energetico ambientale degli edifici, della qualità e della sicurezza edilizia, rispetto ai parametri cogenti.

Norma corrispondente

Regolamento Urbanistico ed Edilizio – Norme Tecniche di Attuazione – Parte 1°

Capo 3.1 - Incentivi alla qualificazione di cui alla L.R. E.R 17/14

Art. 5 Prescrizioni costruttive per l'adozione di misure di prevenzione del rischio gas radon.

Art. 6 Specificazioni sulle dotazioni igienico sanitarie dei servizi e dei locali ad uso abitativo e commerciale.

Norma corrispondente

Regolamento Urbanistico ed Edilizio – Norme Tecniche di Attuazione – Parte 1°

Titolo 4 - Disposizioni in materia di Igiene, Sanità Pubblica, veterinaria e tutela ambientale

Art. 7 Dispositivi di aggancio orizzontali flessibili sui tetti (c.d. "linee vita").

Art. 8 Prescrizioni per le sale da gioco l'installazione di apparecchiature del gioco d'azzardo lecito e la raccolta di scommessa.

Norma corrispondente

Regolamento Urbanistico ed Edilizio – Norme Tecniche di Attuazione – Parte 1°

Art. 1.2.5 - Disciplina degli Usi

Capo II – Disciplina degli spazi aperti, pubblici o di uso pubblico

Art. 1 Strade.

Norma corrispondente

Regolamento Urbanistico ed Edilizio – Norme Tecniche di Attuazione – Parte 1°

Art. 2.1.1 – Qualità e sicurezza

Art. 2.1.5 – Viabilità privata in territorio rurale

Regolamento Urbanistico ed Edilizio – Norme Tecniche di Attuazione – Parte 2°

Art. 115 - Strade esistenti (Sottozona lf1a)

Art. 146 - Strade di interesse urbano ed extra urbano esistenti (IM6a)

Art. 2 Portici.

Norma corrispondente

Regolamento Urbanistico ed Edilizio – Norme Tecniche di Attuazione – Parte 2°

Art. 199 - Marciapiedi e porticati

Art. 3 Piste ciclabili.

Norma corrispondente

Regolamento Urbanistico ed Edilizio – Norme Tecniche di Attuazione – Parte 1°

Art. 2.1.6 – Percorsi ciclabili e pedonali

Regolamento Urbanistico ed Edilizio – Norme Tecniche di Attuazione – Parte 2°

Art. 118 - Rete e percorsi ciclabili (Sottozona lf4)

Art. 4 Aree di parcheggio.

Norma corrispondente

Regolamento Urbanistico ed Edilizio – Norme Tecniche di Attuazione – Parte 1°

Capo 2.3 - Parcheggi pubblici

Art. 2.3.1 – Generalità

Art. 2.3.2 – Requisiti e monetizzazioni

Capo 2.4 - Parcheggi pertinenziali

Art. 2.4.1 – Generalità

Art. 2.4.2 – Requisiti

Regolamento Urbanistico ed Edilizio – Norme Tecniche di Attuazione – Parte 2°

Art. 116 - Parcheggi pubblici e di uso pubblico di interesse locale (Sottozona If2)

Art. 140 - Parcheggi pubblici – Parcheggi pubblici funzionali ad attività di interesse urbano (Ah1)

Art. 5 Piazze e aree pedonalizzate.

Norma corrispondente

Regolamento Urbanistico ed Edilizio – Norme Tecniche di Attuazione – Parte 2°

Art. 117 - Piazze e spazi pedonali (Sottozona If3)

Art. 6 Passaggi pedonali e marciapiedi.

Norma corrispondente

Regolamento Urbanistico ed Edilizio – Norme Tecniche di Attuazione – Parte 2°

Art. 199 - Marciapiedi e porticati

Art. 7 Passi carrai ed uscite per autorimesse.

Norma corrispondente

Regolamento Urbanistico ed Edilizio – Norme Tecniche di Attuazione – Parte 1°

Art. 2.1.2 - Uscita dalle autorimesse, rampe e passi carrabili

Art. 2.1.3 - Apertura e modifica di passi carrabili e di accessi privati su strade ed aree pubbliche

Art. 8 Chiostri/dehors su suolo pubblico.

Norma corrispondente

Regolamento Urbanistico ed Edilizio – Norme Tecniche di Attuazione – Parte 2°

Art. 211 bis - Realizzazione di strutture trasferibili

REGOLAMENTO PER LA DISCIPLINA DEI “DEHORS”

Art. 9 Servitù pubbliche di passaggio sui fronti costruzioni e per chiostri/gazebi/dehors posizionati su suolo pubblico e privato.

Art. 10 Recinzioni.

Norma corrispondente

Regolamento Urbanistico ed Edilizio – Norme Tecniche di Attuazione – Parte 1°

Art. 2.1.4 - Recinzioni

Art. 11 Numerazione civica.

Capo III – Tutela degli spazi verdi e dell'ambiente

Art. 1 Aree verdi.

Norma corrispondente

REGOLAMENTO COMUNALE PER LA GESTIONE E TUTELA DEL VERDE PUBBLICO E PRIVATO

Art. 2 Parchi urbani e giardini di interesse storico e documentale.

Norma corrispondente

Regolamento Urbanistico ed Edilizio – Norme Tecniche di Attuazione – Parte 2°

Art. 134 - Parchi urbani (Sottozona Af1)

Art. 135 - Parchi di quartiere (Sottozona Af2)

Art. 136 - Giardini di quartiere (Sottozona Af3)

Art. 3 Orti urbani.

Art. 4 Parchi e percorsi in territorio rurale.

Norma corrispondente

Regolamento Urbanistico ed Edilizio – Norme Tecniche di Attuazione – Parte 1°

Art. 2.1.5 – Viabilità privata in territorio rurale

Art. 5 Sentieri.

Norma corrispondente

Regolamento Urbanistico ed Edilizio – Norme Tecniche di Attuazione – Parte 1°

Art. 2.1.7 – Sentieri

Art. 6 Tutela del suolo e del sottosuolo.

Capo IV – Infrastrutture e reti tecnologiche

Art. 1 Approvvigionamento idrico.

Norma corrispondente
Piano Strutturale Comunale – Norme Tecniche di Attuazione
Art. 38 – Pozzi per approvvigionamento idropotabile (PSC)

Art. 2 Depurazione e smaltimento delle acque.

Norma corrispondente
Regolamento Urbanistico ed Edilizio – Norme Tecniche di Attuazione – Parte 2°
Art. 110 - Rete fognante, impianti di depurazione e rete canalizzazione delle acque meteoriche (Ib)

Art. 3 Raccolta differenziata dei rifiuti urbani e assimilati.

Art. 4 Distribuzione dell'energia elettrica.

Norma corrispondente
Regolamento Urbanistico ed Edilizio – Norme Tecniche di Attuazione – Parte 2°
Art. 112 - Rete e impianti di distribuzione dell'energia elettrica, gas ed altre forme di energia – (Sottozona Id)
Piano Strutturale Comunale – Norme Tecniche di Attuazione
Art. 56 – Tutela della salute e salvaguardia dell'ambiente dall'inquinamento elettromagnetico

Art. 5 Distribuzione del gas.

Norma corrispondente
Regolamento Urbanistico ed Edilizio – Norme Tecniche di Attuazione – Parte 2°
Art. 112 - Rete e impianti di distribuzione dell'energia elettrica, gas ed altre forme di energia – (Sottozona Id)

Art. 6 Ricarica dei veicoli energetici.

Art. 7 Produzione di energie da fonti rinnovabili, da cogenerazione e reti di teleriscaldamento.

Art. 8 Telecomunicazioni.

Norma corrispondente
Regolamento Urbanistico ed Edilizio – Norme Tecniche di Attuazione – Parte 2°
Art. 113 - Impianti e reti del sistema delle comunicazioni e telecomunicazioni - (Sottozona Ie)

Capo V – Recupero urbano, qualità architettonica e inserimento paesaggistico

Art. 1 Pubblico decoro, manutenzione e sicurezza delle costruzioni e dei luoghi.

Norma corrispondente
Regolamento Urbanistico ed Edilizio – Norme Tecniche di Attuazione – Parte 2°
Art. 205 - Aspetto e manutenzione degli edifici, decoro ed arredo urbano

Art. 2 Facciate degli edifici ed elementi architettonici di pregio.

Art. 3 Elementi aggregati delle facciate, parapetti e davanzali.

Norma corrispondente
Regolamento Urbanistico ed Edilizio – Norme Tecniche di Attuazione – Parte 1°
Art. 4.3.5 – Ringhiere e parapetti.

Art. 4 Allineamenti.

Norma corrispondente
Regolamento Urbanistico ed Edilizio – Norme Tecniche di Attuazione – Parte 1°
Art. 1.2.2 – Parametri edilizi-urbanistici –Definizioni integrative

Art. 5 Piano del colore.

Art. 6 Coperture degli edifici.

Norma corrispondente
Regolamento Urbanistico ed Edilizio – Norme Tecniche di Attuazione – Parte 2°
Art. 195 - Coperture

Art. 7 Illuminazione pubblica.

Art. 8 Griglie ed intercapedini.

Norma corrispondente

Regolamento Urbanistico ed Edilizio – Norme Tecniche di Attuazione – Parte 2°

Art. 194 - Intercapedini

Art. 9 Antenna e impianti di condizionamento a servizio degli edifici e altri impianti tecnici.

Norma corrispondente

Regolamento Urbanistico ed Edilizio – Norme Tecniche di Attuazione – Parte 1°

Art. 4.3.7 – Impianti di riscaldamento e canne fumarie.

Art. 4.3.8 – Impianti di trattamento dell'aria.

Art. 4.3.9 – Ventilazione artificiale e termoventilazione.

Regolamento Urbanistico ed Edilizio – Norme Tecniche di Attuazione – Parte 2°

Art. 204 - Antenne e parabole televisive

Art. 210 - Corpi tecnici posti sui prospetti degli edifici o emergenti sopra le falde del tetto (corpi per il condizionamento dell'aria, pannelli solari, antenne paraboliche e simili) soggetti a segnalazione certificata di inizio attività

Art. 10 Serramenti esterni degli edifici.

Art. 11 Insegne commerciali, mostre, vetrine, tende, targhe.

Norma corrispondente

Regolamento Insegne

Art. 12 Cartelloni pubblicitari.

Art. 13 Muri di cinta.

Art. 14 Beni culturali e edifici storici.

Art. 15 Cimiteri monumentali e storici.

Art. 16 Progettazione dei requisiti di sicurezza per i luoghi pubblici urbani.

Norma corrispondente

Regolamento Urbanistico ed Edilizio – Norme Tecniche di Attuazione – Parte 1°

Titolo 2 - Mobilità e Dotazioni - Capo 2.1 - Indirizzi di sostenibilità - Art. 2.1.1 – Qualità e sicurezza

Art. 4.7.14 – Norme igieniche e di sicurezza d'ordine generale per scuole e locali adibiti ad insegnamento.

Capo VI – Elementi costruttivi

Art. 1 Superamento barriere architettoniche e rampe e altre misure per l'abbattimento di barriere architettoniche.

Art. 2 Serre bioclimatiche.

Art. 3 Impianti per la produzione di energia da fonti rinnovabili a servizio di edifici.

Art. 4 Coperture, canali di gronda e pluviali.

Norma corrispondente

Regolamento Urbanistico ed Edilizio – Norme Tecniche di Attuazione – Parte 1°

Art. 4.3.10 – Canali di gronda.

Art. 5 Strade e passaggi privati e cortili.

Norma corrispondente

Regolamento Urbanistico ed Edilizio – Norme Tecniche di Attuazione – Parte 2°

Art. 18 - Cortili

Art. 6 Cavedi, pozzi luce e chiostrine.

Norma corrispondente

Regolamento Urbanistico ed Edilizio – Norme Tecniche di Attuazione – Parte 1°

Art. 4.3.2 – Cavedi, pozzi luce, intercapedini.

Art. 7 Intercapedini e griglie di aerazione.

Norma corrispondente

Regolamento Urbanistico ed Edilizio – Norme Tecniche di Attuazione – Parte 2°

Art. 194 - Intercapedini

Art. 8 Recinzioni.

Norma corrispondente

Regolamento Urbanistico ed Edilizio – Norme Tecniche di Attuazione – Parte 1°

Art. 2.1.4 - Recinzioni

Art. 9 Materiali, tecniche costruttive degli edifici.

Art. 10 Disposizioni relative alle aree di pertinenza.

Art. 11 Piscine.

Norma corrispondente

Regolamento Urbanistico ed Edilizio – Norme Tecniche di Attuazione – Parte 1°

Art. 4.7.24 – Piscine.

Art. 4.7.25 – Modalità di gestione della piscina.

Art. 12 Altre opere di corredo degli edifici.

TITOLO IV – VIGILANZA E SISTEMI DI CONTROLLO

Art. 1 Esercizio delle funzioni di vigilanza e controllo delle trasformazioni e usi del territorio.

Art. 2 Vigilanza durante l'esecuzione dei lavori.

Art. 3 Sanzioni per violazioni delle norme regolamentari.

TITOLO V – NORME TRANSITORIE

Art. 1 Aggiornamento del regolamento edilizio.

Art. 2 Disposizioni transitorie.